

SD230 LC

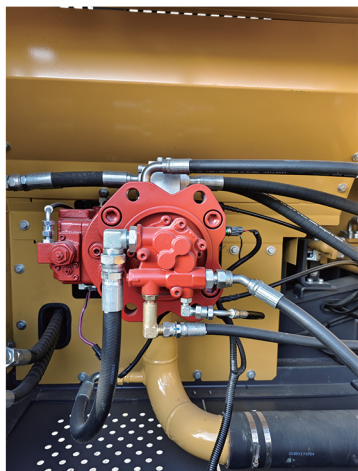
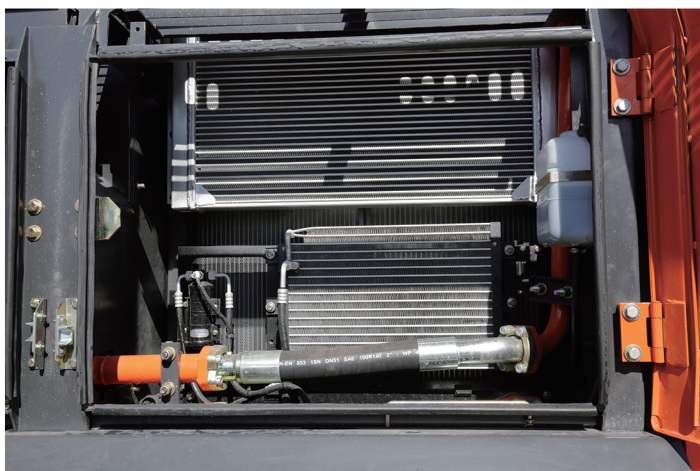
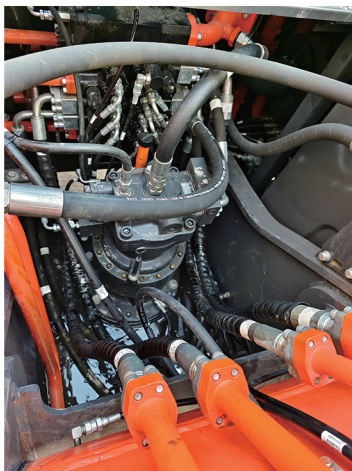
SADIVO ECUADOR

Potencia del motor: 133KW(178HP)/2,000rpm
Peso de trabajo: 22,500kg
Capacidad del cucharón: 1.1~1.2m³



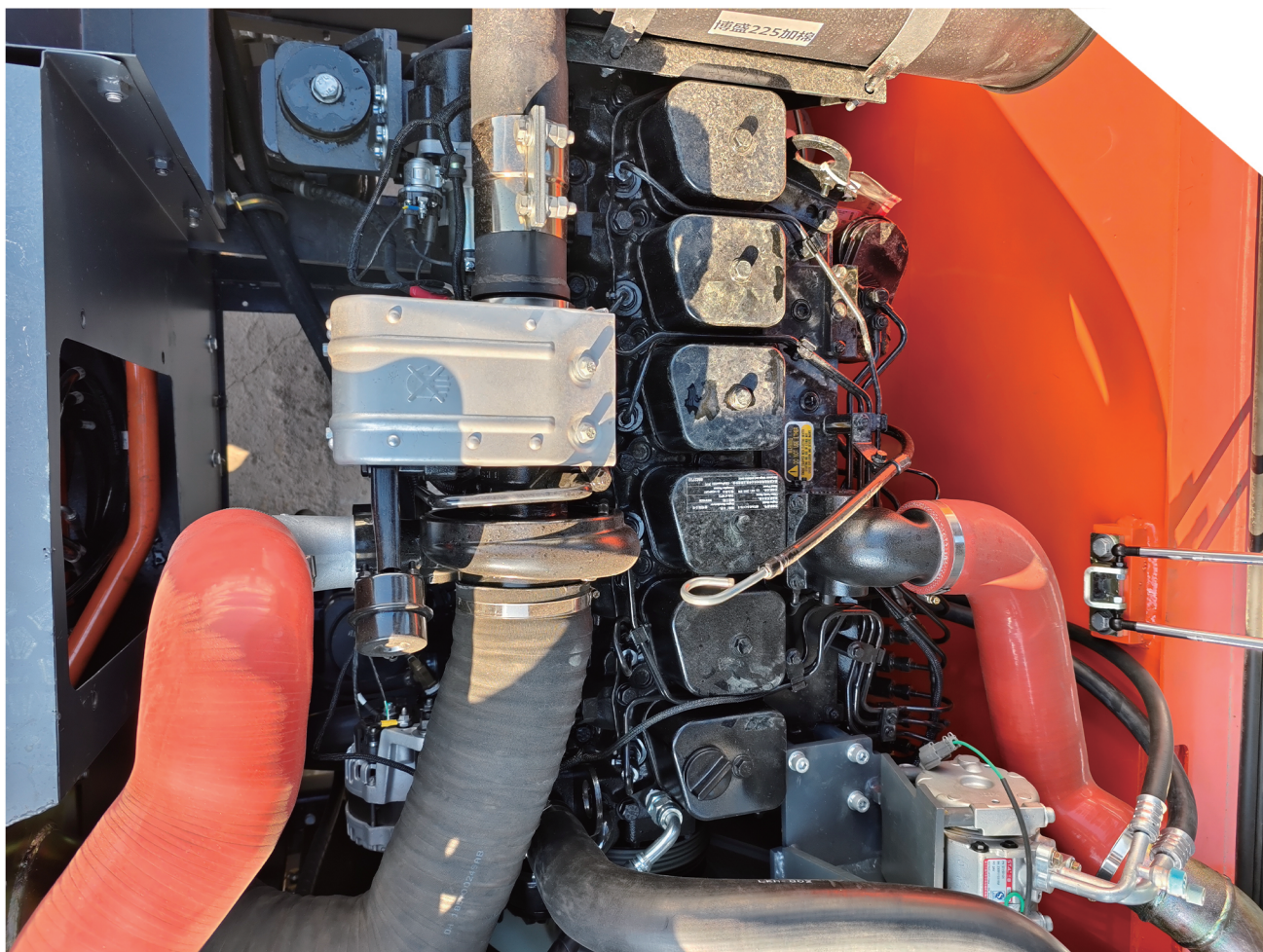
**Estable y Confiable
Alta Eficiencia**





ESPECIFICACIÓN PRINCIPAL		
Motor	Modelo del motor	Cummins 6BTAA5.9-C
	Potencial Nominal	133KW(178HP)/2.000rpm
	Cilindros del motor	6
	Estándares de emisión	Estándar de nivel 2
	Tipo de motor	Inyección directa mecánica
Bomba principal	Tipo de bomba	Bomba de pistones axiales variables
	Máx. fluir	2x212L/minuto
	Número	2
Bomba piloto	Tipo de bomba	Bomba de engranajes
	Máx. fluir	30L/minuto
Valvula de seguridad	Circuito del dispositivo de trabajo	34,3 MPa
	Circuito hidráulico andante	34,3 MPa
	Circuito hidráulico de giro	26,5 millones al año
Velocidad	Velocidad de giro	10,5 rpm
	Velocidad de viaje	5,7/3,1 kilómetros por hora
Capacidad del tanque	Depósito de combustible	400L
	Tanque hidraulico	195L





PARÁMETRO TÉCNICO

Longitud del pluma	mm	5.700
Largo del brazo	mm	2.900
Máx. longitud de excavación	mm	9.873
Máx. longitud de excavación en el suelo	mm	9.699
Máx. profundidad de excavación	mm	6.592
Altura máxima de carga	mm	6.830
Altura mínima de carga	mm	2.501
Altura máxima de excavación	mm	9.616
Altura máxima del pasador del cucharón	mm	8.274
Profundidad máxima de excavación de pared vertical	mm	3.929
Radio vertical máximo	mm	7.988
Longitud mínima de excavación	mm	562
Radio de giro mínimo	mm	3.560
Fuerza de excavación del cucharón	mm	149
Fuerza de excavación del brazo	mm	105

DIMENSIÓN

Altura total (hasta la parte superior del brazo)	mm	2.950
Altura total (hasta la parte superior de la manguera)	mm	3.065
Largo total	mm	9.506
Ancho total	mm	3.000
Radio de rotación de la cola	mm	2.794
Altura del contrapeso	mm	1.096
Altura total (hasta la parte superior de la cabina)	mm	2.985
Ancho del plato giratorio	mm	2.870
Altura de la cabina	mm	832
Ancho total de la cabina	mm	1.008
Distancia central entre la rueda guía y la rueda dentada)	mm	3.650
Longitud de la pista	mm	4.440
Ancho de vía	mm	3.000
Ancho de la zapata	mm	600
Altura de la pista	mm	950
Distancia mínima al suelo	mm	475



**Alta eficiencia
Estable y Confiable**