

# SD380 LC-9

## SADIVO ECUADOR

Potencia del motor: 212KW (323HP)/2000rpm

Peso de trabajo: 37.650kg

Capacidad del cubo: 1,8-2,0m<sup>3</sup>

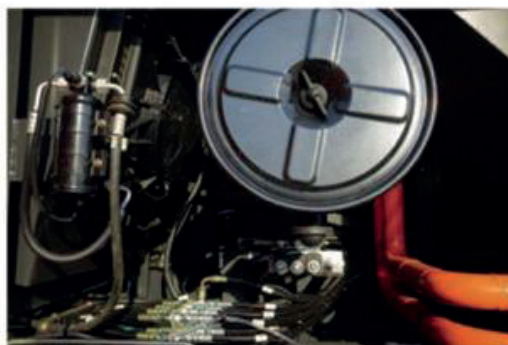
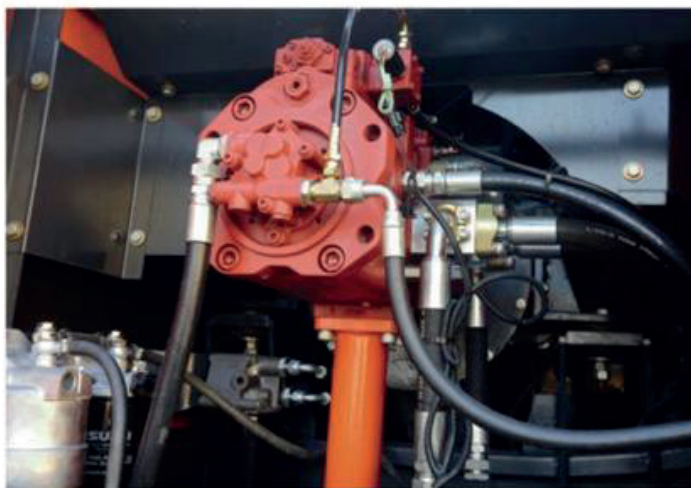


**Motor 100% mecánico  
de 323 HP**

**38 Toneladas de  
pura potencia**



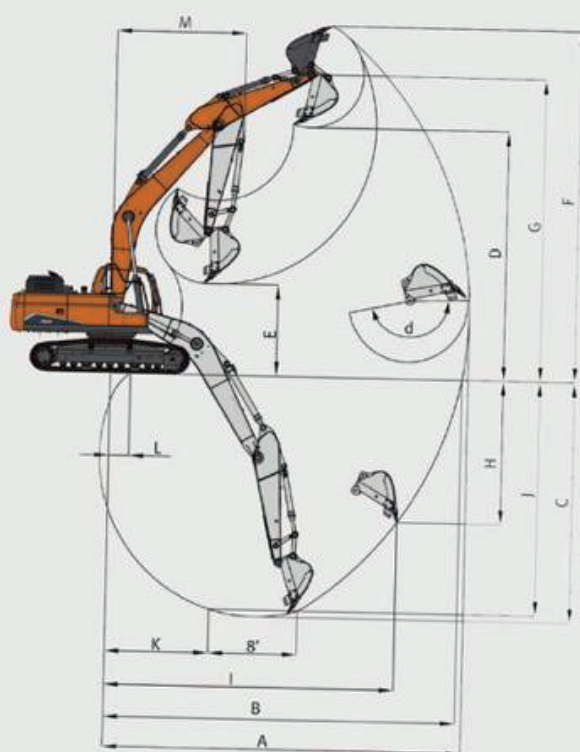
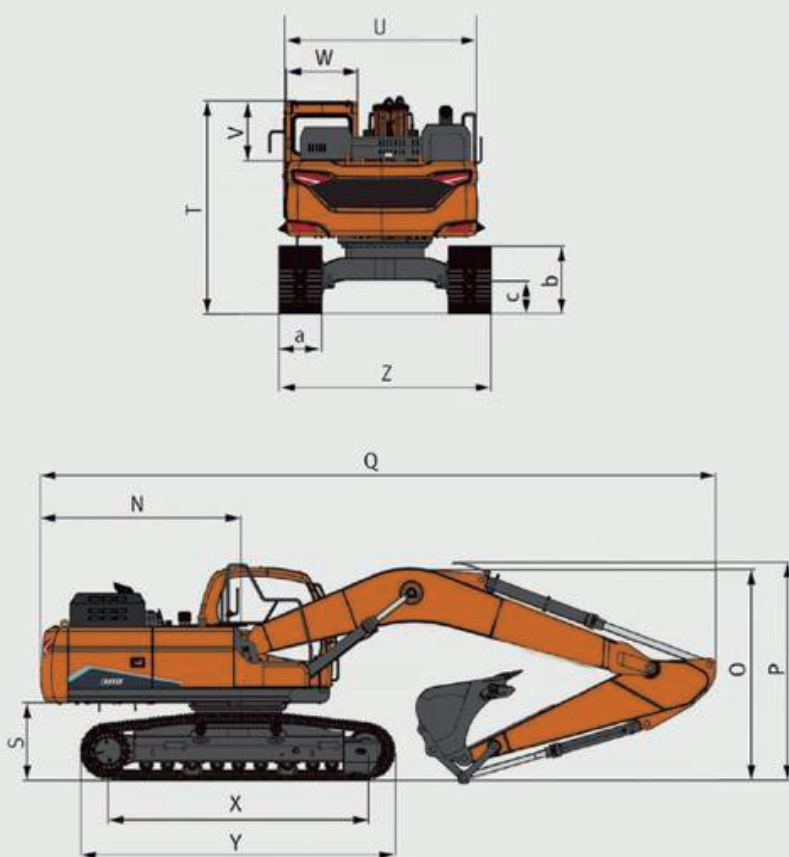




## ESPECIFICACIÓN PRINCIPAL

<b>Motor</b>	Modelo del motor	Doosan DE12TIS
	Potencial Nominal	238KW (324HP)/2000rpm
	Cilindros del motor	6
	Estándares de emisión	Norma de Nivel 2
	Tipo de motor	Inyección directa mecánica
<b>Bomba principal</b>	Tipo de bomba	Bomba de pistones axiales variables
	Máx. flujo	2×282 L/min
	Número	2
<b>Bomba piloto</b>	Tipo de bomba	Bomba de engranajes
	Máx. flujo	30L/minuto
<b>Valvula de seguridad</b>	Circuito del dispositivo de trabajo	34,3 MPa
	Circuito hidráulico andante	34,3 MPa
	Circuito hidráulico de giro	29,4 MPa
<b>Velocidad</b>	Velocidad de giro	8,5 rpm
	Velocidad de viaje	4,9/2,9 kilómetros por hora
<b>Capacidad del tanque</b>	Depósito de combustible	580L
	Tanque hidraulico	385L





#### PARÁMETRO TÉCNICO

Longitud del pluma	mm	6,500
Largo del brazo	mm	2,900
Máx. longitud de excavación	A mm	10,845
Máx. longitud de excavación en el suelo	B mm	10,635
Máx. profundidad de excavación	C mm	7,135
Altura máxima de carga	D mm	7,180
Altura mínima de carga	E mm	3,095
Altura máxima de excavación	F mm	10,100
Altura máxima del pasador del cucharón	G mm	8,820
Profundidad máxima de excavación de pared vertical	H mm	3,810
Radio vertical máximo	I mm	9,060
Longitud mínima de excavación	L mm	1,830
Radio de giro mínimo	M mm	4,485
Fuerza de excavación del cucharón	mm	254.8
Fuerza de excavación del brazo	mm	200.0

#### DIMENSIONES PRINCIPALES

Altura total (hasta la parte superior de la pluma)	O mm	3,630
Altura total (hasta la parte superior de la manguera)	P mm	3,720
Altura total (hasta la parte superior de la cabina)	T mm	3,200
Largo total	Q mm	11,380
Ancho total	Z mm	3,350
Radio de rotación de la cola	N mm	3,530
Altura del contrapeso	S mm	1,250
Ancho del plato giratorio	U mm	3,155
Altura de la cabina	V mm	835
Ancho total de la cabina	W mm	1,035
Distancia entre los centros de la rueda	X mm	4,050
Longitud de la pista	Y mm	4,975
Ancho de la zapata de la oruga	a mm	600
Altura de la pista	b mm	1,135
Distancia mínima al suelo	c mm	545





**38 Toneladas de  
Pura Potencia**